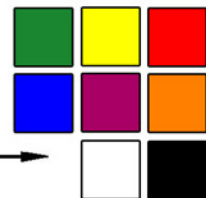


Unsere  
Standardfarben



Nicht angegebene Maßtoleranzen  
betragen  $\pm 0.2$  mm

<https://kurt-aue.com>



© 1995-2018

Datum	Änderung	Datum	Änderung
Benennung SK18 Kappe flach		Maßstab 2:1	Datum 18.04.2013
		Werkstoff HD-PE oder LD-PE	gez. J.Süß
			freigegeg.

**KURT AUE GmbH**  
Kunststoffspritzguss und Formenbau  
Hauptstr. 23, D 30826 Garbsen  
Tel.: +49(0)511-708871 Fax: +49(0)511-7010932