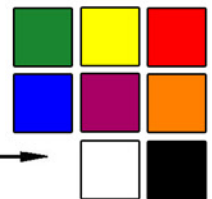


Zusammenbau  
im Maßstab 1:1

Unsere  
Standardfarben



Nicht angegebene Maßtoleranzen  
betragen  $\pm 0.2\text{mm}$

<https://kurt-aue.com>



© 1995-2018

Datum	Änderung	Datum	Änderung
Benennung <b>P18.3-KN</b>		Maßstab <b>2:1</b>	Datum 20.05.2012
		Werkstoff HDPE LDPE	gez. <b>J.Süß</b> freigegeben

**KURT AUE GmbH**  
Kunststoffspritzguss und Formenbau  
Hauptstr. 23, D 30826 Garbsen  
Tel.: +49(0)511-708871 Fax: +49(0)511-7010932