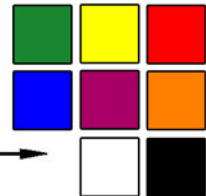


Unsere
Standardfarben



Nicht angegebene Maßtoleranzen
betragen $\pm 0.2\text{mm}$

Datum	Änderung	Datum	Änderung
Benennung P18.2-KNO		Maßstab 2:1	Datum 10.05.2012
		Werkstoff HDPE LDPE	gez. J.Süß freigeg.

<https://kurt-aue.com>



© 1995-2018

KURT AUE GmbH
Kunststoffspritzguss und Formenbau
Hauptstr. 23, D 30826 Garbsen
Tel.: +49(0)511-708871 Fax: +49(0)511-7010932