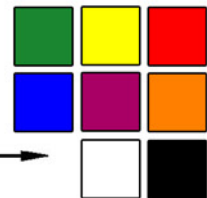


Unsere Standardfarben



Nicht angegebene Maßtoleranzen betragen ± 0.2 mm

<https://kurt-aue.com>



© 1995-2018

Datum	Änderung	Datum	Änderung
Benennung P18.2-KN		Maßstab 2:1	Datum 30.01.2013
		Werkstoff HDPE LDPE	gez. J.Süß
			freigegeg.

KURT AUE GmbH
Kunststoffspritzguss und Formenbau
Hauptstr. 23, D 30826 Garbsen
Tel.: +49(0)511-708871 Fax: +49(0)511-7010932