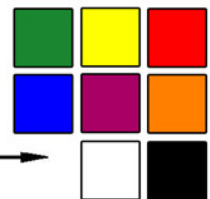


P18.2  
kombiniert

Unsere  
Standardfarben



Nicht angegebene Maßtoleranzen  
betragen  $\pm 0.2\text{mm}$

Nicht angegebene Radien betragen  $R=1\text{mm}$

Datum	Änderung	Datum	Änderung
Benennung Überwurfkappe P18.2 Tropferspitze P18		Maßstab 2:1 Werkstoff HD/LD-PE	Datum 04.05.1995 gez. H. Arlt freigeg.

<https://kurt-aue.com>



© 1995-2018

**KURT AUE GmbH**  
Kunststoffspritzguss und Formenbau  
Hauptstr. 23, D 30826 Garbsen  
Tel.: +49(0)511-708871 Fax: +49(0)511-7010932